



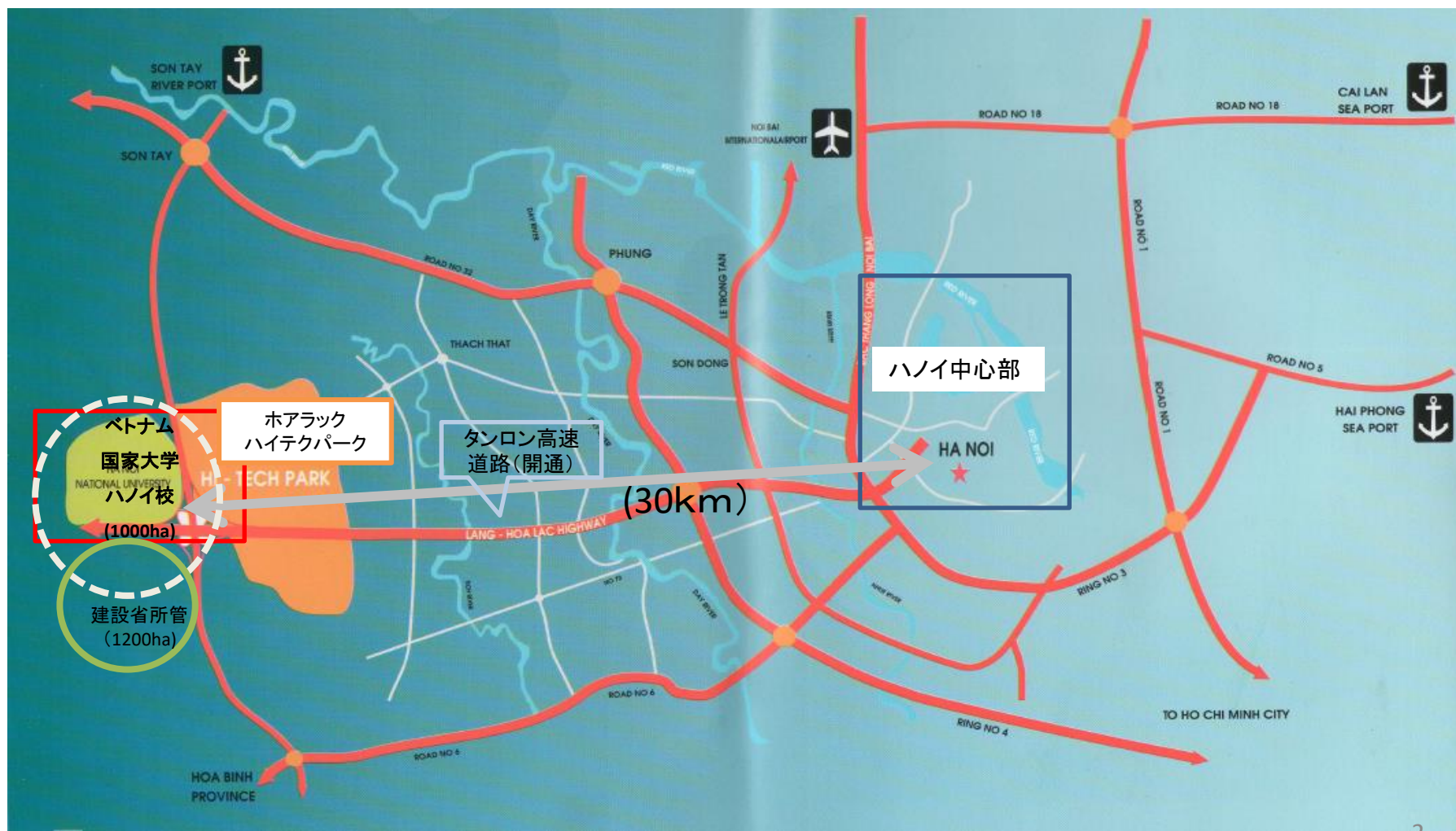
越日大学を中心とするハノイ科学学園構想 大学周辺課題について

一般社団法人

日本ベトナム経済フォーラム

2012年12月20日

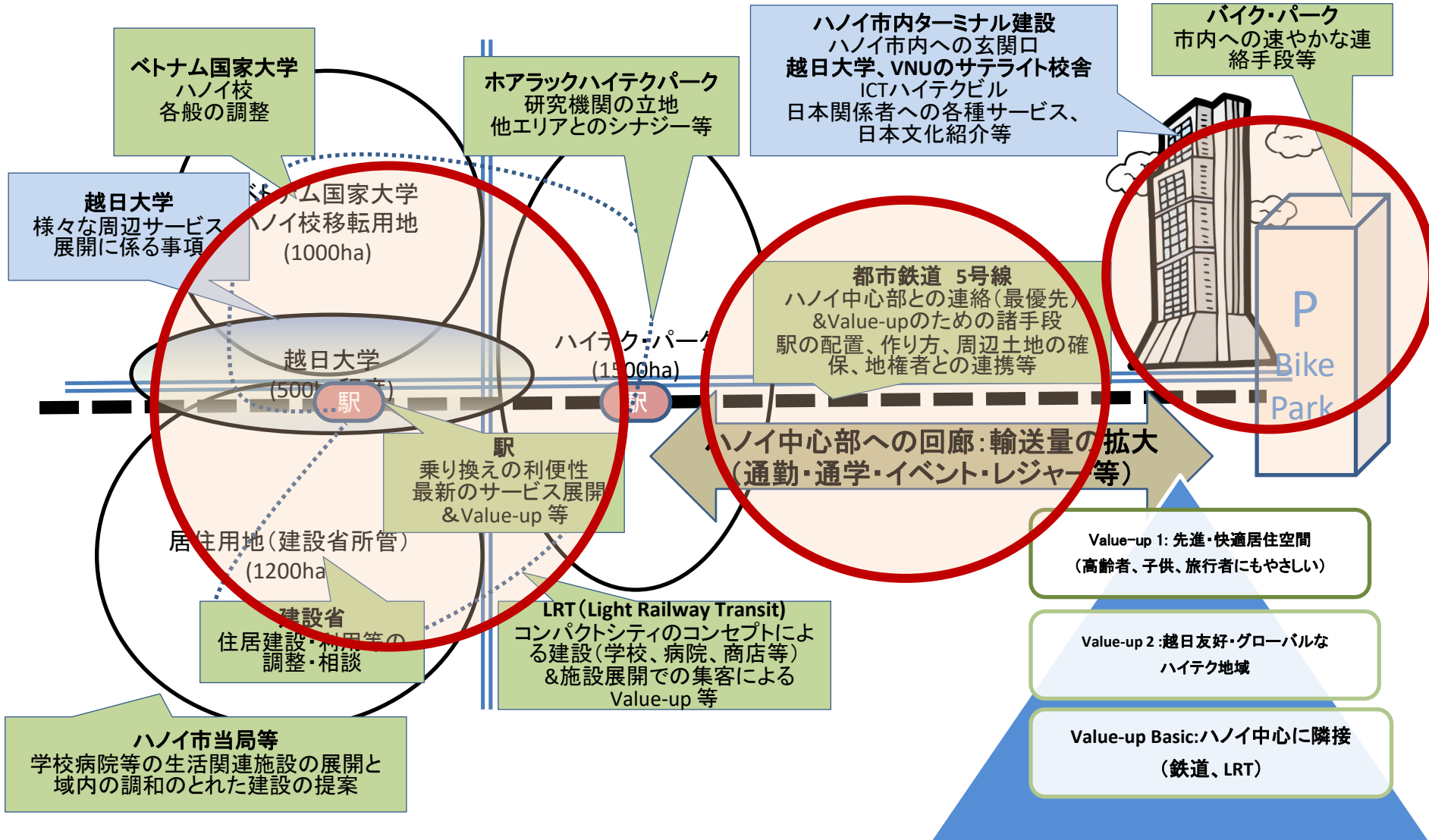
1 越日大学の候補地：ハノイ市ホアラック (ベトナム国家大学ハノイ校移転予定地)



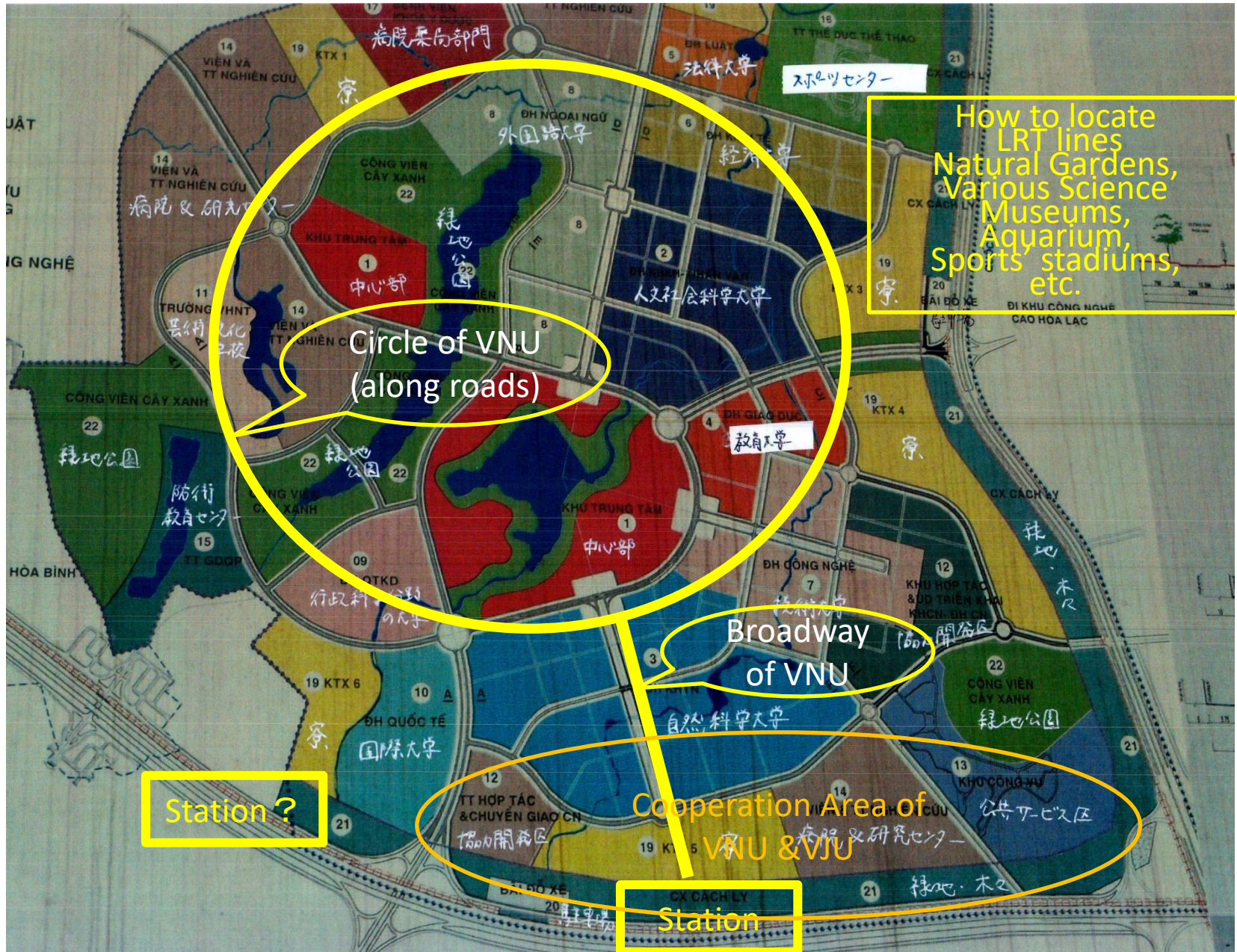
2 主要課題

高齢者・子供・外国人にとって安全、快適な住宅・居住環境の確保
民主導の自律的な発展が確保される地域(民間投資の確保)

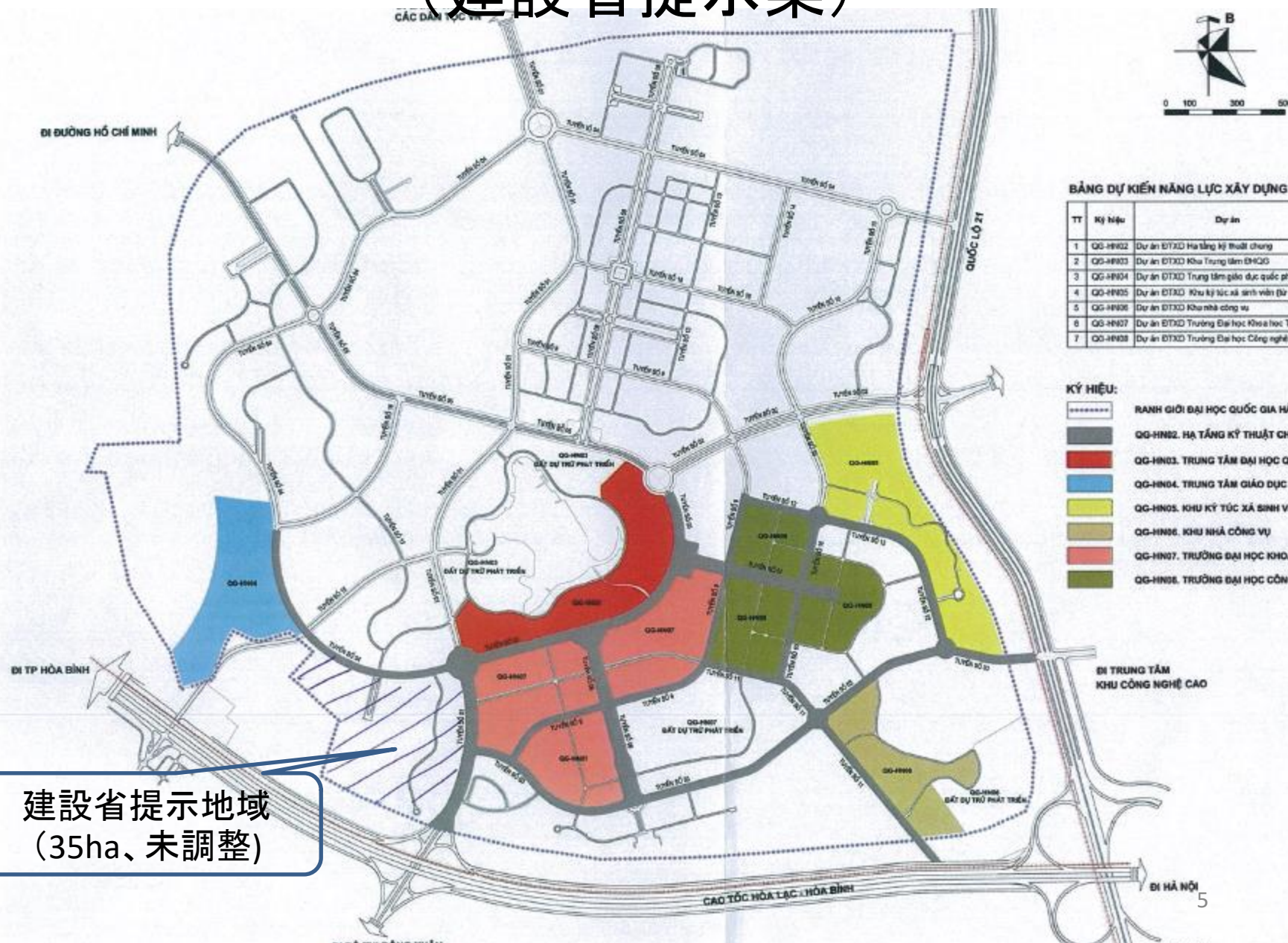
日本の大学、企業等の研究機関等の立地促進



3 ベトナム国家大学ハノイ校移転計画への提案



4 VNUの2013年～2015年の建設対象地 (建設省提示案)



BẢNG DỰ KIẾN NĂNG LỰC XÂY DỰNG

TT	Ký hiệu	Dự án
1	QG-HN02	Dự án ĐTXD Hạ tầng kỹ thuật chung
2	QG-HN03	Dự án ĐTXD Khu Trung tâm ĐHQG
3	QG-HN04	Dự án ĐTXD Trung tâm giáo dục quốc tế
4	QG-HN05	Dự án ĐTXD Khu kỹ thuật sản xuất (ĐH K)
5	QG-HN06	Dự án ĐTXD Khu nhà công vụ
6	QG-HN07	Dự án ĐTXD Trường Đại học Khoa học Tự
7	QG-HN08	Dự án ĐTXD Trường Đại học Công nghệ

- KÝ HIỆU:**
- RANH GIỚI ĐẠI HỌC QUỐC GIA HÀ NỘI
 - QG-HN02. HẠ TẦNG KỸ THUẬT CHUNG
 - QG-HN03. TRUNG TÂM ĐẠI HỌC QUỐC GIA
 - QG-HN04. TRUNG TÂM GIÁO DỤC QUỐC TẾ
 - QG-HN05. KHU KỸ THUẬT SẢN XUẤT
 - QG-HN06. KHU NHÀ CÔNG VỤ
 - QG-HN07. TRƯỜNG ĐẠI HỌC KHOA HỌC TỰ NHIÊN
 - QG-HN08. TRƯỜNG ĐẠI HỌC CÔNG NGHỆ

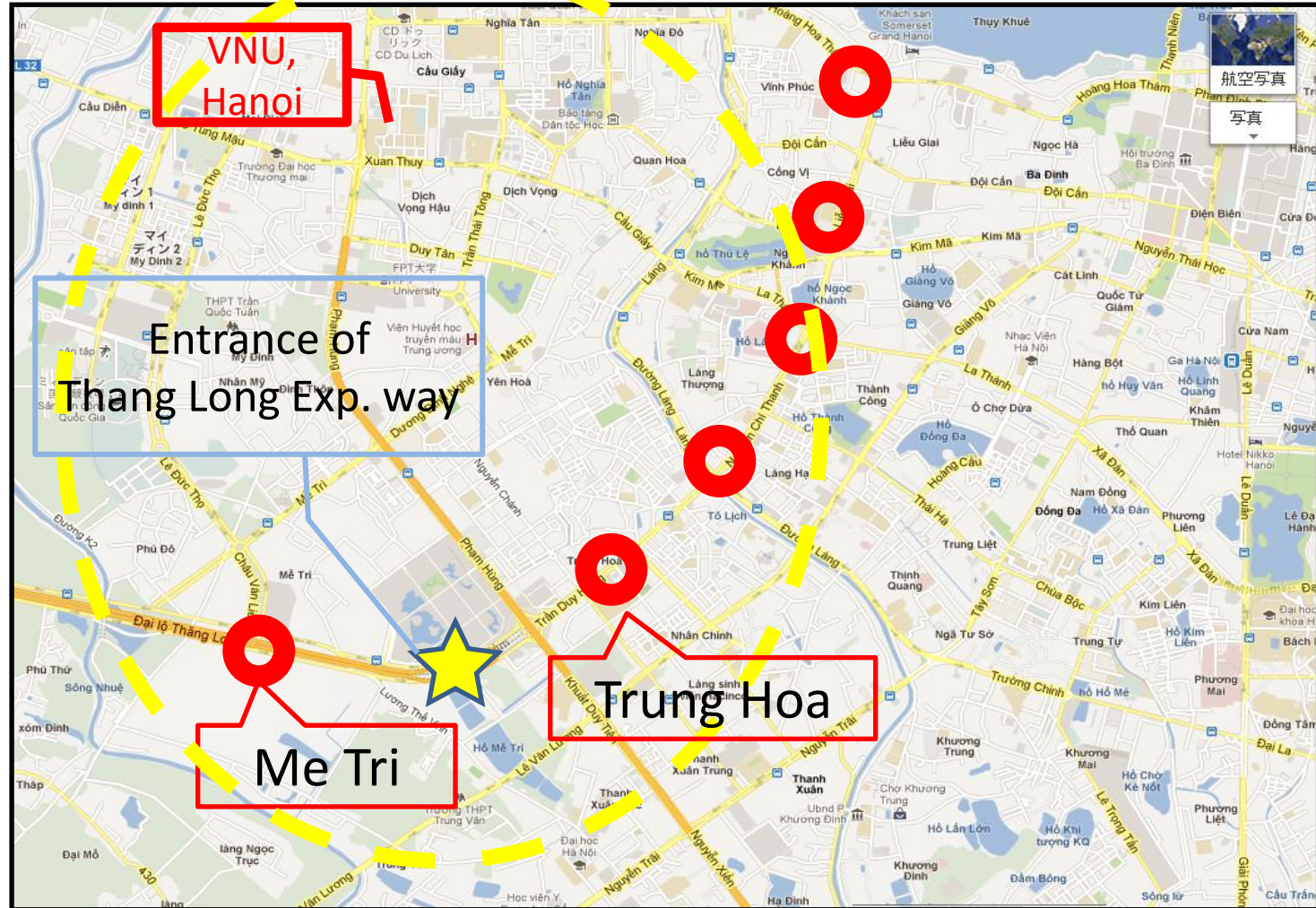
建設省提示地域
(35ha、未調整)

5 ハノイ都市鉄道5号線外延線早期建設

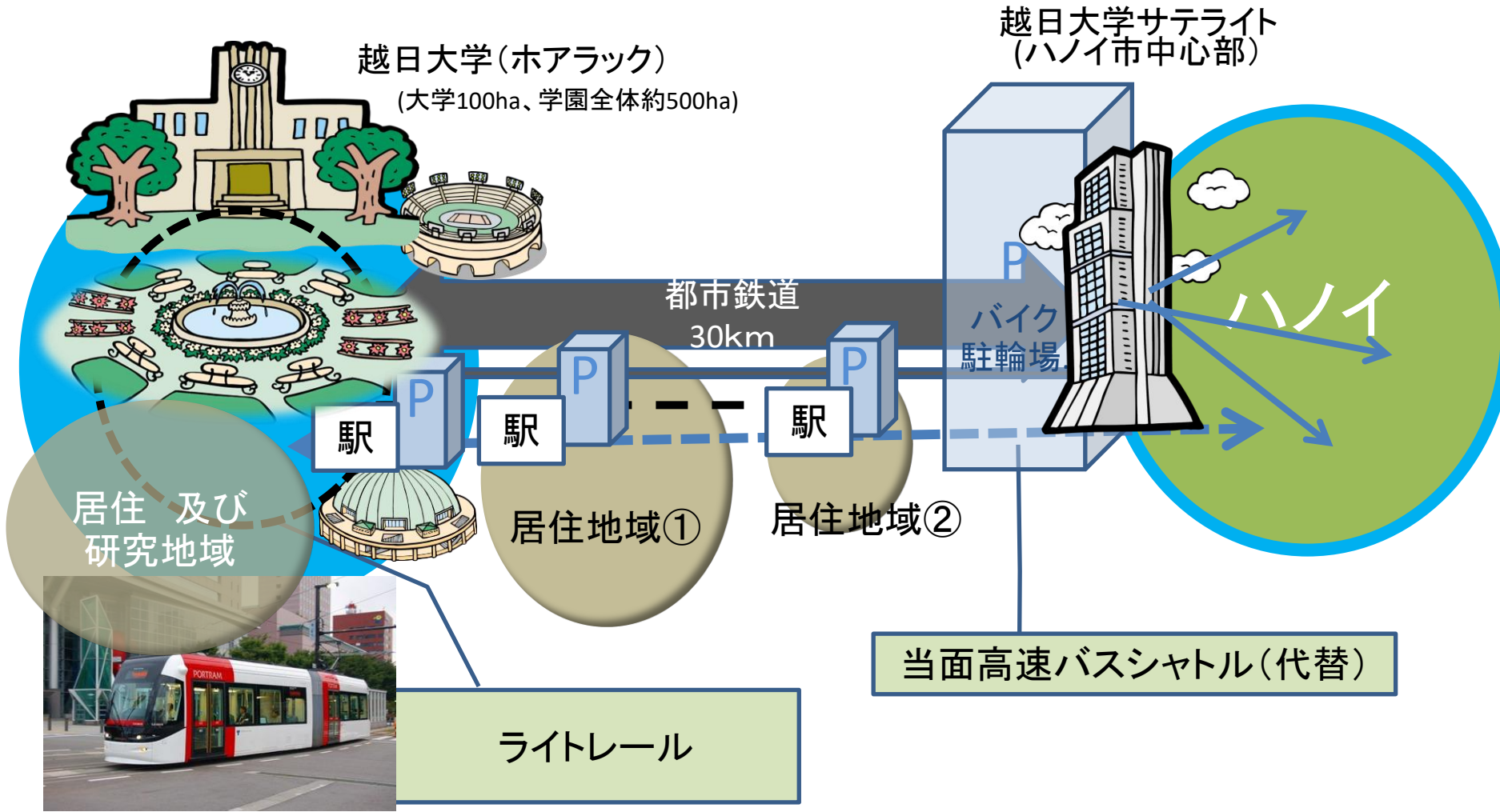


- ・鉄道建設用地あり(高速道路の真中)
- ・平地(安価かつ自前の技術で建設可能)
- ・現在(バブル崩壊)が周辺用地確保のチャンス?(人口増後建設では、コスト高と土地権利者との調整が困難に)

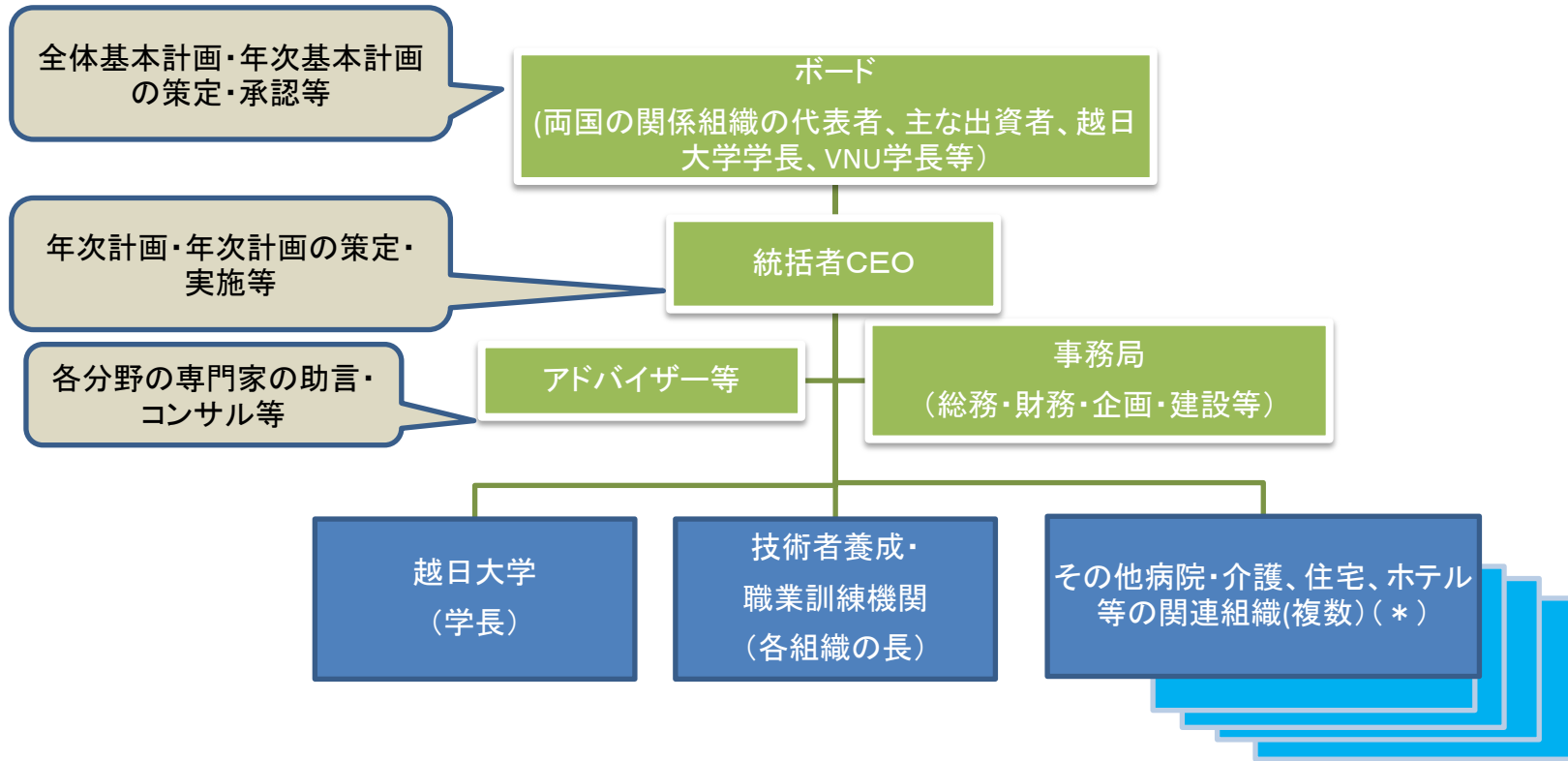
6 ハノイ市中心部におけるサテライト・キャンパス (大学の早期展開とホアラックとの連絡)



7 越日大学の建設戦略(第1段階)



8 学園ファンド(or SPC等)の組織・運営



(*)住宅、ホテル、商業施設等関連施設・サービスについては、順次(場合によっては最初から)個別の企業等に所有と(あるいは)経営を委ねる。

(参考1) ハノイの都市鉄道計画



表 1.2.3 ハノイ建設マスタープラン計画都市鉄道線

線名	経由地	延長 (km)	備考
1号線	Ngoc Hoi - Hanoi St. - Yen Vien, Nhu Quynh	38.7	VNR 都市間鉄道と共用
2号線	Noi Bai - City center - Thuong Dinh	35.2	ホン河北部、空港から旧市街を経て南西に抜けるルート
2A号線	Cat Linh - Hao Nam - La Than - Thai Ha - Lang street - Nga Tu So - National Highway 6 - Thuong Dinh - Ha Dong - B La	14	市西寄り中心部を南北に結ぶ
3号線	Nhon - Hanoi St. - Hoang Mai	21	市の西部から中心部を経て南部に結ぶ
4号線	Dong Anh - Sai Dong - Vinh Tuy/ Hoang Mai - Than Xuan - Tu Lien - Thuong Cat - Me Linh	53.1	中心市街地の外周をめぐる環状線
5号線	South of West Lake - Ngoc Khanh - Lang - Hoa Lac	34.5	市中心部西とホアラクをタンロン道路に沿って結ぶ
6号線	Noi Bai - Phu Dien - Ha Dong - Ngoc Hoi	47	空港から VNR 西回り貨物線で1号線の終点のノクホイに結ぶ
7号線	Me Linh - An Khanh - Duong Noi	35	市の西部をリングロード4号線の東側に並行して結ぶ
8号線	Co Nhue - Mai Dich - Yen So - Linh Nam - Duong Xa	28	リングロード3号線に沿って新市街地を結ぶ

出典: Prime Minister's Decision No. 1259/QĐ-TTg

(参考2) ハノイの土地価格動向(2010)と鉄道建設効果(⇒民間主導の早期発展へ)

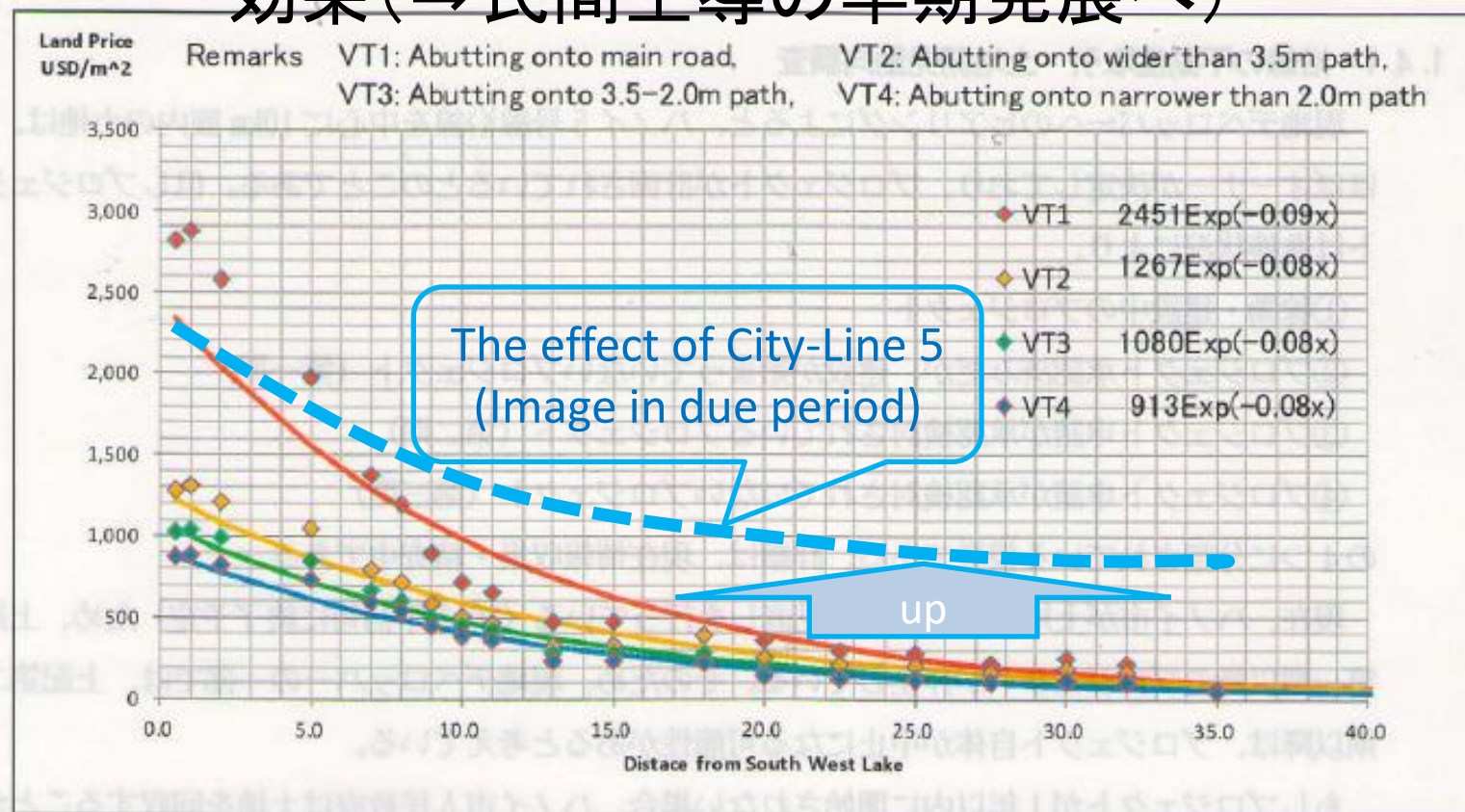


図 1.4.1 2010 年時点のハノイ 5 号線沿線の地価動向

出所) Source: Regulated Price List 2011- issued by HPC under Decision 89/2001 QD-UBND on 28 Dec.2010

道路幅員が大きい道路に隣接した土地ほど、都心からの距離減衰が大きいことが分かる。また、ハノイ都心からの 5 号線沿線に沿って西側に向かって 40km までの、VT4 (幅員 2.0m 以内の道路に隣接した住宅地の地価) の平均値は凡そ 270US\$/m² である。

(参考3) LRTの活用(朝夕の大量輸送、子供・老人・旅行者・外国人にやさしい、地域のValue-Up)

The scope of transportation systems for daily life

Ability of Transportation
(10000persons/hour)

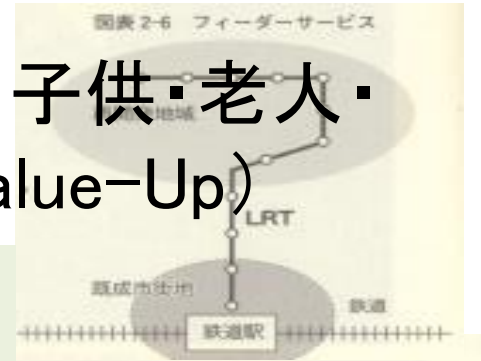
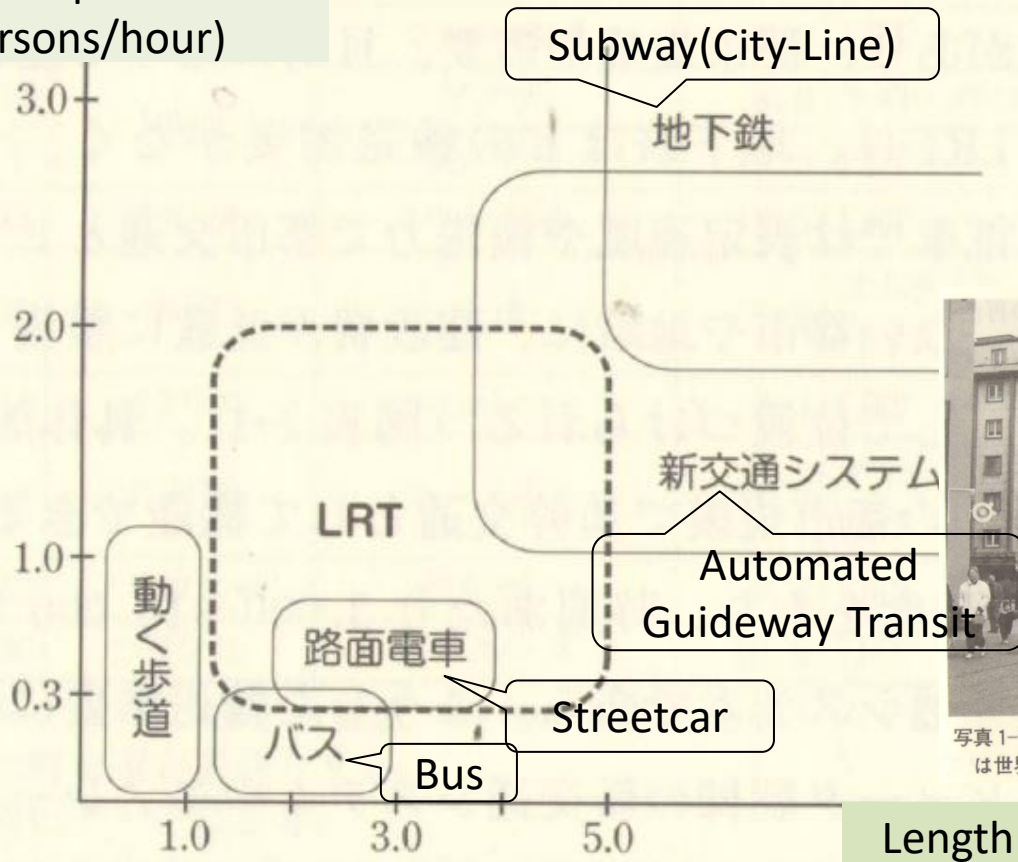


写真 1-7 近未来的なデザインを採用したストラスブール(仏)のLRTは世界中にインパクトを与えた。

Length of Trip(Km)

出典：鉄道車両と技術 No. 75 (2002年4月号)